

金融マンの目で見、識る資料

「三友地価インデックス」による
東京圏の最新地価動向

【2008 年第 4 四半期…10-12 月】

平成 21 年 1 月

不動産金融のシンクタンク
株式会社三友システムアプレイザル
不動産金融研究所
SANYU SYSTEM RESEARCH INSTITUTE (SSRI)
TEL 03-5213-9750
FAX 03-5213-9760

- 「三友地価インデックス」の動き（東京圏/2008年第4四半期10-12月）
 - I 東京圏の概況……………地価変動率、地価指数 …… 1
 - II 東京圏内都県別の概況……………地価変動率、地価指数 …… 3
 - III 東京都内エリア別の概況……………地価変動率、地価指数 …… 5
 - ★ 基礎データ…………… 地価変動率、地価指数 …… 6
- 「三友地価インデックス」開発経緯とその特徴 …… 8
 - (参考1)「三友地価インデックス」の使用データ …… 9
 - (参考2)「三友地価インデックス」の作成方法

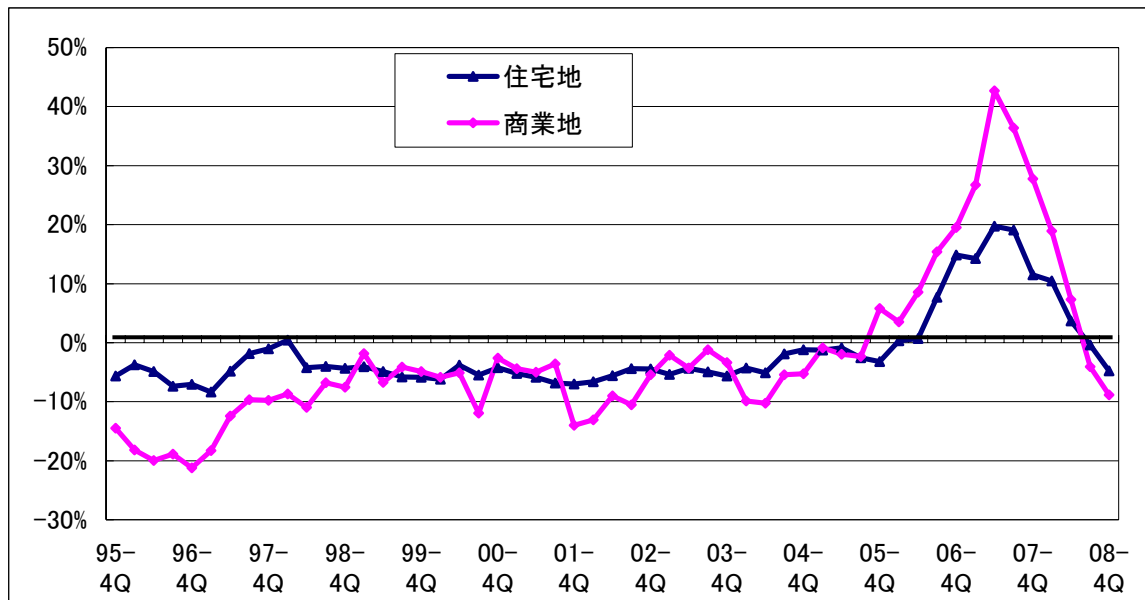
「三友地価インデックス」の動き（東京圏/2008年第4四半期…10-12月）

I 東京圏全体の概況

1 地価変動率（対前年同期比…2007年第4四半期から2008年第4四半期までの1年間）

* 東京圏の地価変動率は、住宅地で▲4.8%、商業地で▲8.9%といずれも2四半期連続でマイナスし下落率も拡大した。

【図表—1 「三友地価インデックス」（地価変動率-対前年同期比：東京圏）】



2 地価指数 (1994年第2四半期を100とした指数)

- * 地価指数で見ると、住宅地は70.7(前期比▲3.6ポイント)、商業地は51.4(同▲1.8ポイント)の水準。商業地は住宅地に比べ低水準である。

(注) この統計を採り始めた14年前の1994年第2四半期の東京圏の地価指数は、バブルのピークより3年後でピークよりほぼ3~4割下落した水準であった。

【図表—2 「三友地価インデックス」(地価指数：東京圏)】

